



天竜精機株式会社

TENRYUSEIKI CO.,LTD.



8月8・9日開催「かみいな就活ラボ スイッチON」に参加します

【8/8 ブース出展】

54の企業が参加する個別相談会に弊社も参加します。

- ・天竜精機株式会社に所属する社員はどんな生活を送っているの？
 - ・入社3年後にはどうなっているの？
 - ・天竜精機って何をやる会社なの？ 休日数は？ 残業は？
- などなど、気になるあらゆる疑問にお答えします。
また、事前に下記メールアドレスよりお問い合わせいただけますと当日回答できるように準備します。



【8/9 企業見学会】

イベント申し込み時に書き込む「気になる企業」に天竜精機を選んでいただくと、訪問できる可能性が高くなります。当日は普段お見せすることのできない省人化機器の開発風景を案内します。もし、今回の見学会から漏れてしまった方がいらっしゃいましたら、次のPDFに記述しているQRコードから工場見学をお申し込みください。

01

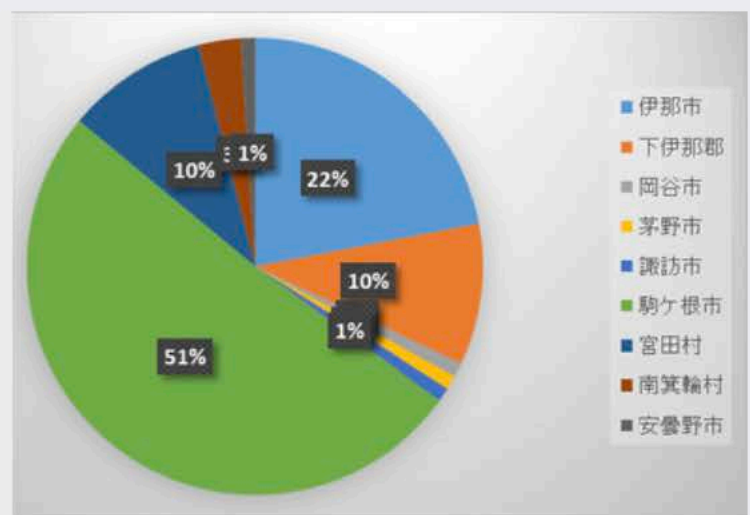
弊社所属社員の出身校

筑波大学、中央大学、信州大学、公立諏訪東京理科大学、東京理科大学、立命館大学、南信工科短期大学校、龍谷大学、佛教大学、愛知工業大学、赤穂高校、駒ヶ根工業高校などの採用実績あり

02

弊社所属社員はどこから通っている？

社員の半数は駒ヶ根市外から通勤しています。
(岡谷市・茅野市からの通勤社員も在籍)
※詳細は右図参照



天竜精機株式会社
TENRYUSEIKI CO.,LTD.

Tel:0265-82-5111

Mail:saiyo@tenryuseiki.com

インターン及び工場見学について

【インターン開催予定日程】

7/23~24・7/30~31・8/6~7・8/20~21

各日程開催時間(予定)10:00~15:00

※別日のご相談も可能です。ご希望日の3日前までに
右記リンク先よりお申し込みください。



【工場見学（企業説明会）について】

平日であればいつでもご対応可能です。

ご希望の日程を右のQRコードよりお申し込みください

若手社員の声

生産技術・加工グループ：
駒ヶ根工業高校 機械科卒

4年目



入社後は研削加工から始めて、3年目にはワイヤー加工ができるようになりました。色々な加工機があるので加工の匠を目指しています。

生産技術・加工グループ：
赤穂高校 商業卒

4年目



商業科卒でしたが、未経験でも先輩に教えてもらいながら技能検定等に挑戦してきました。今ではたくさんの加工プログラムもできるようになっています。工学系の知識がない方も安心してください。

設計部実設計（メカ）G：
南信工科短期大学校 機械科卒
駒ヶ根工業高校卒

3年目



設計部所属ですが、組立Gでモノづくりの全体の流れを学んでいます。設計～加工～組立まですべての工程を自社で一貫して行っているのもモノづくりの全ての工程を学ぶ環境があります。

製造部組立グループ：
駒ヶ根工業高校 情報技術科

2年目



2年目社員として、まずは今教えてもらっている先輩のように一人で組立をできるようになりたいと思っています。

製造部組立グループ：
駒ヶ根工業高校 情報技術科

1年目



3ヶ月の新人研修を経て、組立Gで業務を行っています。日々、覚えることがたくさんあるのですが、自分の中に経験値として積み重ねることができてる毎日が楽しいです。

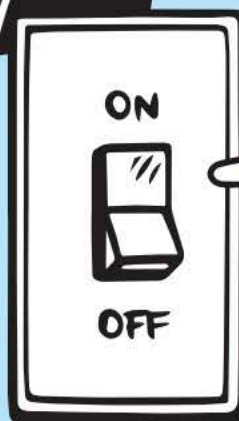
若手社員の声を見ていただいてもお判りいただけるとは思いますが、理系校出身者だけでなく、文系校出身者も多く弊社で活躍しています。

モノづくりに興味のある方。世の中をより便利にしていきたい。時代を先取って仕事を作っていきたい方がいらっしゃいましたら遠慮なくお声掛けください。
宜しくお願ひします。



上伊那でしか体験できない
学生向けキャリア・就活応援イベント

スイッチ



ON!

参加費
無料

私服参加
OK!

昼食
付き

かみいな就活ラボ

2024 8/8 木 9 金

申込期限:8月1日(木)
事前申し込みはこちらから



会場 信州INAセミナーハウス(伊那市美篤9620)

対象者 専門・短大・大学生(2026、27、28卒)

主催 若者人材確保事業実行委員会

お問い合わせ 上伊那広域連合 地域振興課

TEL.0265-98-7227

長野県伊那市荒井 3500-1 いなっせ 3 階
Mail : ls@union-kamiina.jp

かみいな就活情報
LINEへ登録して
就活情報をキャッチ



長野県地域発元気づくり支援金活用事業